



Biofluides  
Environnement

coallia

## Résidence Lorraine

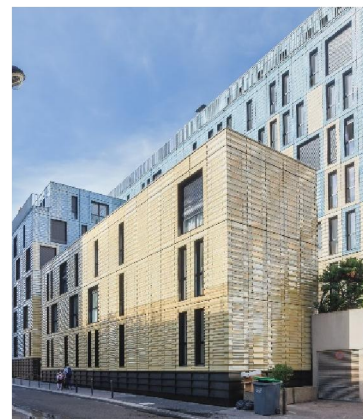
Adresse : 13, rue de Lorraine, Paris 19<sup>e</sup>

Entreprise générale : GTM

Installateurs : Spie

Architecte : Périphériques

Bureau d'études : SIBAT



LE  
GESTE  
D'OR

## Eaux de chauffage Sanitaire et réutilisation:

Couplée au CPCU, l'ERS de BIOFLUIDES, récupère les condensats pour préchauffer 100% des besoins en Eaux chaudes sanitaires des 173 logements de la résidence :

A cette installation ERS®, le **Greenwater** de BIOFLUIDES sera couplé.

Il récupèrera les eaux grises décantées issues de l'ERS qui après traitement, désinfection afin d'être en conformité avec les normes en vigueur, puis coloration seront renvoyées via un réseau spécifique vers les chasses d'eau des logements.

Les économies de charges seront donc significatives.

Considérée comme une réalisation remarquable, la résidence Lorraine a été primée en octobre 2017 par le Geste d'Or

### Geste d'Argent des 4 éléments Bachelard

De plus, le bâtiment bénéficie des labels CERQUAL HABITAT, BBC EFFINERGIE RENOVATION, RT2012, PLAN CLIMAT PARIS, PH&E et du fameux label ATTITUDE ENVIRONNEMENT décerné par VINCI CONSTRUCTION.

Données ERS :

- Puissance PAC : 55 kW





Biofluides  
Environnement

Maître d'Ouvrage

coallia

Architecte

**PÉRIPHÉRIQUES**  
Jumeau / architectes

Bureau d'Etudes

**SIBAT**

Entreprise générale



une société de **VINCI** CONSTRUCTION | FRANCE

Désamiantage



Pose de Bardage



Terre cuite



Emaillage

Pierre Bontal